

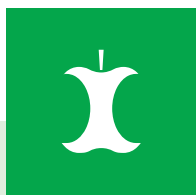
# Sådan sorterer du



Hent vores  
app  
PERFECT  
WASTE  
til din  
mobiltelefon,  
og se, hvordan  
man sorterer.



KØGE KOMMUNE



# Madaffald



## JA TAK

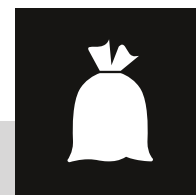
- Madrester (uden emballage)
- Frugt og grøntsager
- Kød, ben- og knoglerester
- Brød, gryn og nødder
- Ris og pasta
- Æggeskaller
- Køkkenrulle brugt i køkkenet
- Kaffegrums og -filtre
- Te og teposer
- Afskårne blomster

## NEJ TAK

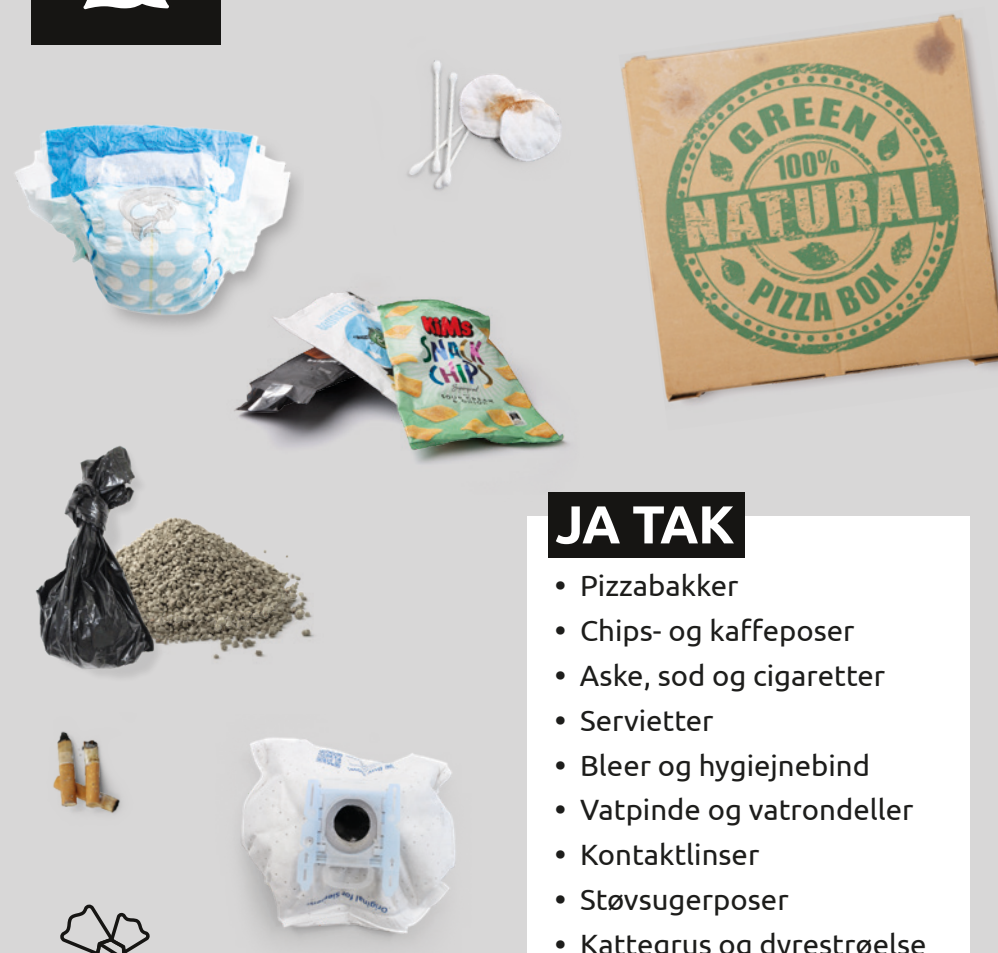
- Kattegrus og hundelort  
→ restaffald
- Aske, sod og cigaretter  
→ restaffald



**HUSK**  
Altid knude  
på posen



# Restaffald



## JA TAK

- Pizzabakker
- Chips- og kaffeposer
- Aske, sod og cigaretter
- Servietter
- Bleer og hygiejnebind
- Vatpinde og vatrondeller
- Kontaktlinser
- Støvsugerposer
- Kattegrus og dyrestrøelse

## NEJ TAK

- Mælke- og juicekartoner  
→ mad- & drikkekartoner
- Batterier  
→ miljøkasse



**HUSK**  
Altid knude  
på posen



# Plast



## JA TAK

- Plastflasker (uden pant)
- Plastdunke fra fx rengøringsmidler – også med dette mærke:
- Plastbakker og -bøtter
- Plastlåg
- Plastposer (uden metalfilm)
- Plastfolier og -film
- Bobleplast
- Plastlegetøj (uden elektronik)
- Smørbakker (skilles ad)

## NEJ TAK

- PVC, fx gummistøvler og regntøj → genbrugsplads
- Medicinemballage i plast → apotek

**HUSK**  
Skal være tørt og skrabet fri for indhold



# Mad- & drikkekartoner



## JA TAK

- Mælke- og yoghurtkartoner
- Kartoner til drikke, fx juice og saft
- Kartoner til mad, fx flåede tomater og bønner

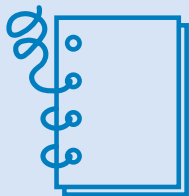
## NEJ TAK

- Pizzabakker → restaffald
- To go-papkrus → restaffald

**HUSK**  
Tøm for indhold, og pres kartonen sammen



# Papir



**HUSK**  
Metal eller  
plast fra papir  
fjernes

## JA TAK

- Aviser
- Reklamer
- Tryksager
- Magasiner
- Brochurer
- Kontorpapir
- Gavepapir
- Rudekuverter
- Kvitteringer

## NEJ TAK

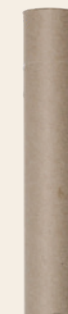
- Vådt og snavset papir  
→ restaffald
- Bøger  
→ genbrugsplads



# Pap



**HUSK**  
Flamingo og  
plast fjernes fra  
papkasser, inden de  
afleveres



## JA TAK

- Papkasser
- Bølgepap
- Papemballage
- Kartonemballage
- Skotøjsæsker
- Paprør
- Karton
- Æggebakker

## NEJ TAK

- Pizzapakker  
→ restaffald
- Vådt og snavset pap  
→ restaffald



# Glaz

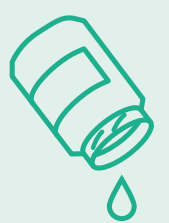


## JA TAK

- Glasflasker
- Konservesglas
- Glasemballage
- Drikkeglas
- Vitaminglas
- Spiritusflasker
- Krydderiglas
- Glasskår

## NEJ TAK

- Porcelæn og keramik  
→ genbrugsplads
- Vinduesglas og spejle  
→ genbrugsplads



**HUSK**  
Tøm glas for  
indhold



# Metal



## JA TAK

- Konservesdåser
- Øl- og sodavandsdåser
- Kapsler og låg
- Fyrfadslыholderer
- Gryder, pander og bestik
- Søm og skruer
- Blandingsbatterier
- Stanniol og foliebakker

## NEJ TAK

- Gasflasker  
→ genbrugsplads
- Spraydåser  
→ genbrugsplads eller miljøkasse



**HUSK**  
Tøm for  
indhold



# Farligt affald



## JA TAK

- Kemikalier med disse faresymboler:
  - 
  - 
  - 
  -
- Batterier (i klar plastpose)
- Småt elektronik, fx telefoner og lygter (i klar plastpose)
- Elpærer, LED-pærer og andre lyskilder
- Neglelak og neglelakfjerner
- Maling-, lak- og olierester
- Plante- og insektgift
- Printerpatroner
- Spraydåser

## NEJ TAK

- Medicinrester og kanyler  
→ genbrugsplads eller apotek
- Brandslukkere, gasflasker og lignende  
→ genbrugsplads
- Knive og andre skarpe genstande  
→ genbrugsplads

**HUSK**  
Stil miljøkassen  
frem til skel  
inden kl. 06.00  
på tømmedagen,  
så den er synlig  
fra fortov/vej



# Tekstilaffald



## JA TAK

- Ødelagt tøj og tekstiler
- Udtjent sengetøj og undertøj
- Misfarvede og plettede håndklæder, viskestykker og karklude
- Ensomme strømper
- Stofrester

## NEJ TAK

- Brugbart tøj  
→ direkte genbrug
- Muggent tekstil  
→ restaffald

**HUSK**  
Tekstilaffald  
afleveres i en  
klar pose i  
storskralds-  
ordningen